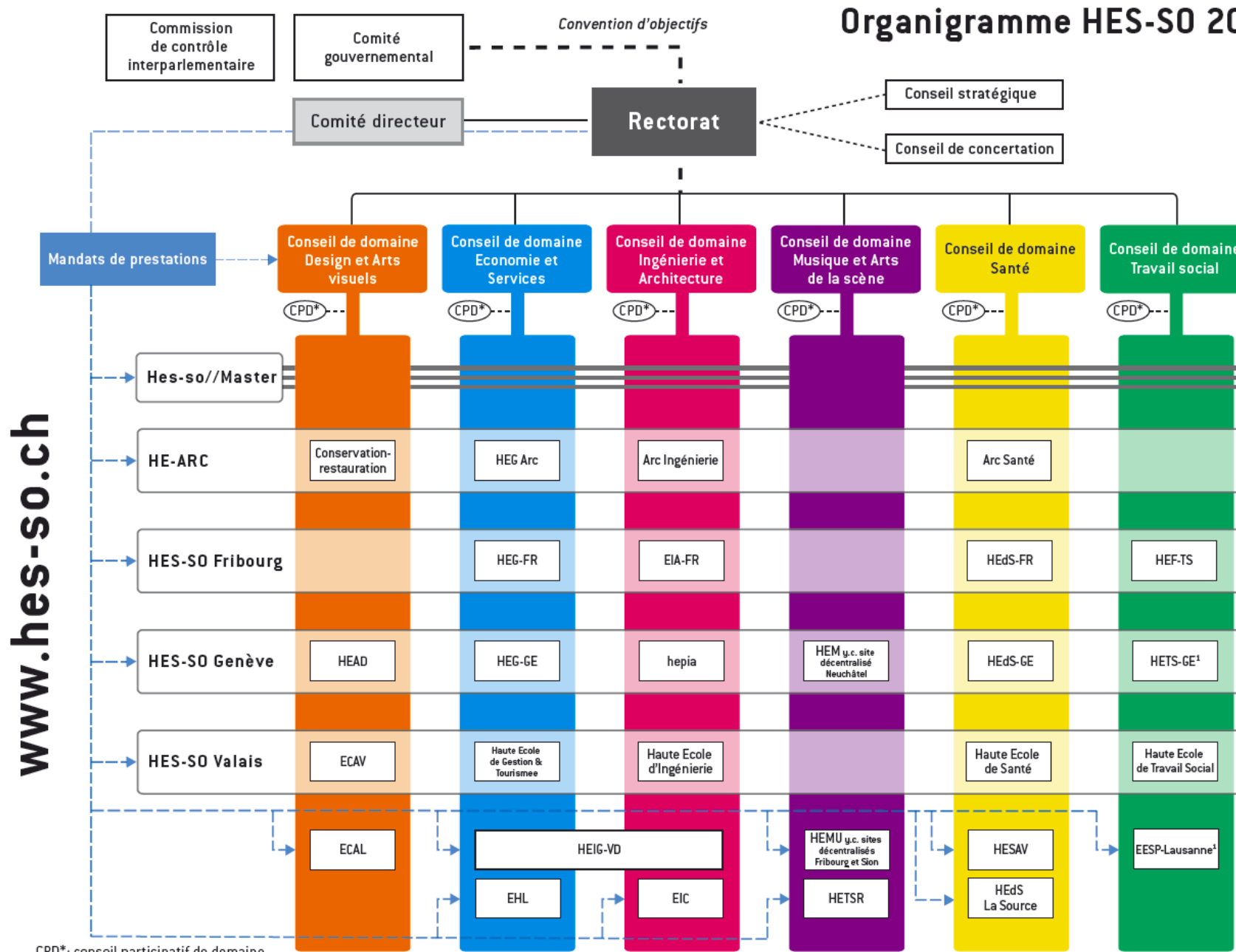


Praxeme @ HES-SO

Retour d'expérience Praxeme
Christophe Wagnière

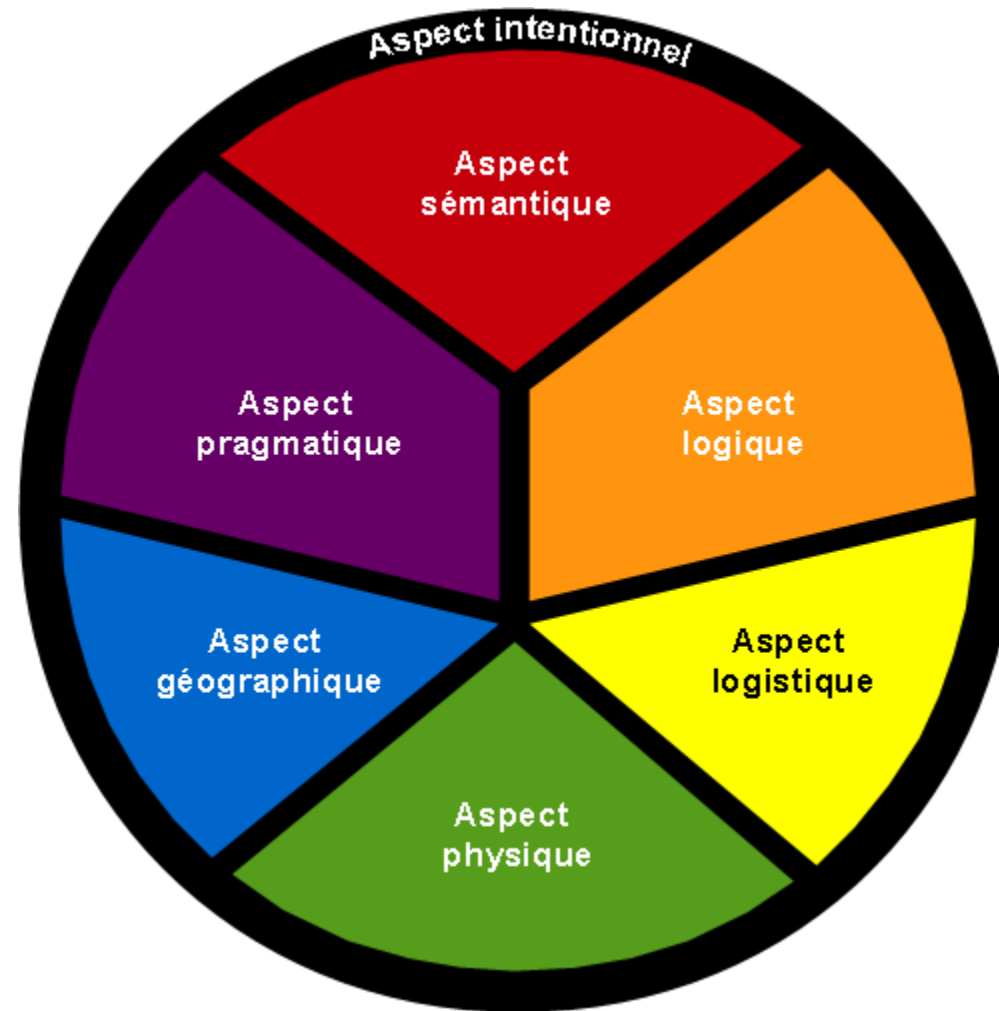
Organigramme HES-SO 2013







www.hes-so.ch

CPD*: conseil participatif de domaine

¹ Haute école de travail social offrant une filière Santé



Utilisation allégée de Praxeme

-  Importance d'adapter l'utilisation de la méthode au niveau de maturité de l'organisation et à la capacité à la mettre en œuvre (compétences et disponibilités)
-  Utilisation plus «personnelle» de Praxeme pour effectuer l'analyse des besoins métiers
-  Montée en puissance des équipes IT pour pouvoir accueillir une méthode comme Praxeme
 - Par exemple : compétences de modélisation UML/BPMN
-  Générer des opportunités d'utiliser la méthode
 - Démarche stratégique

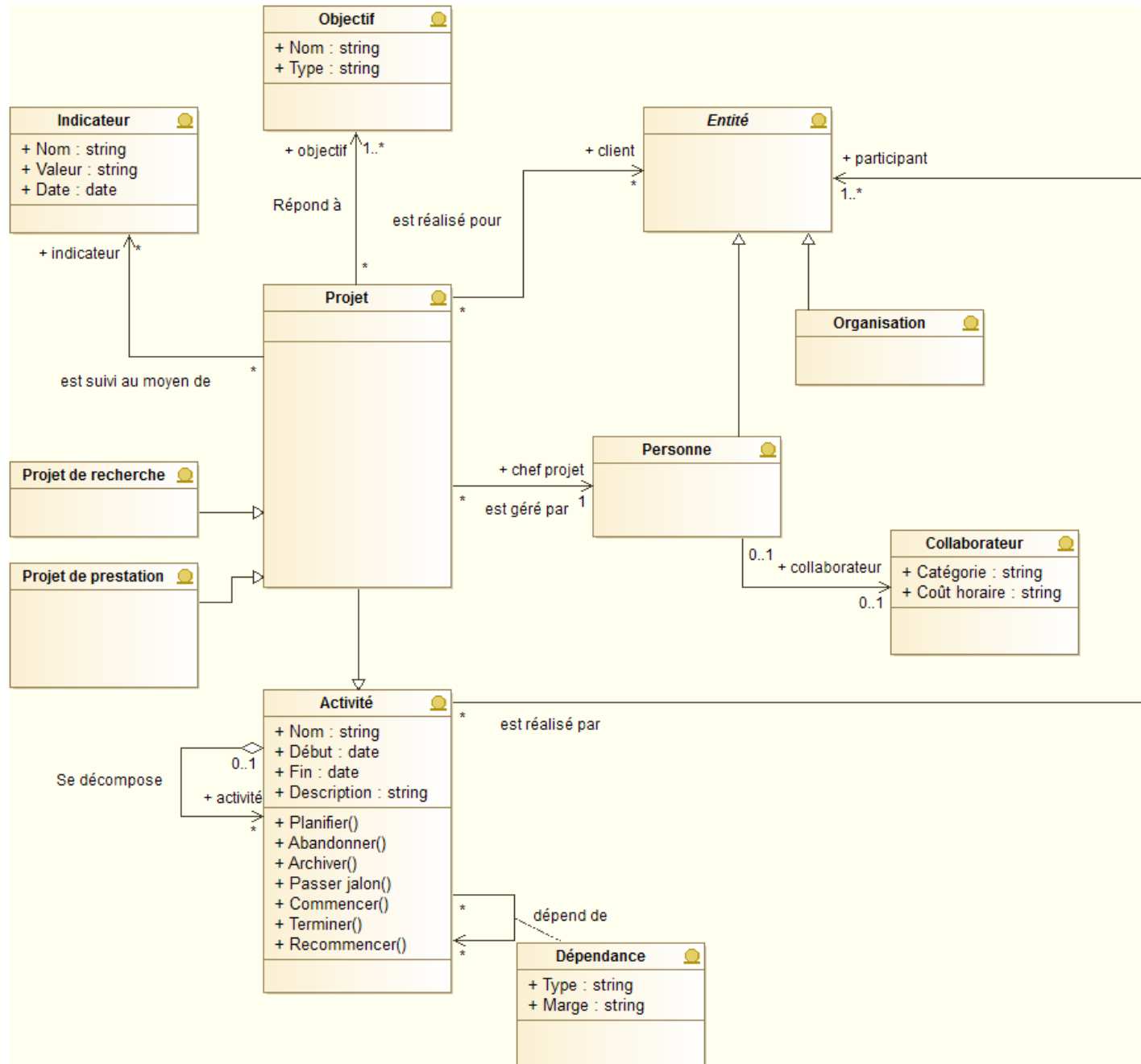
Analyse besoins métiers Ra&D

Appliquer une partie de l'esprit de la méthode

- Comprendre le métier
- Comprendre comment il est géré dans les différentes hautes écoles
- S'accorder sur le fait que nous faisons le même métier de manière peut-être différente (et encore)

Pas de modélisation en groupe possible

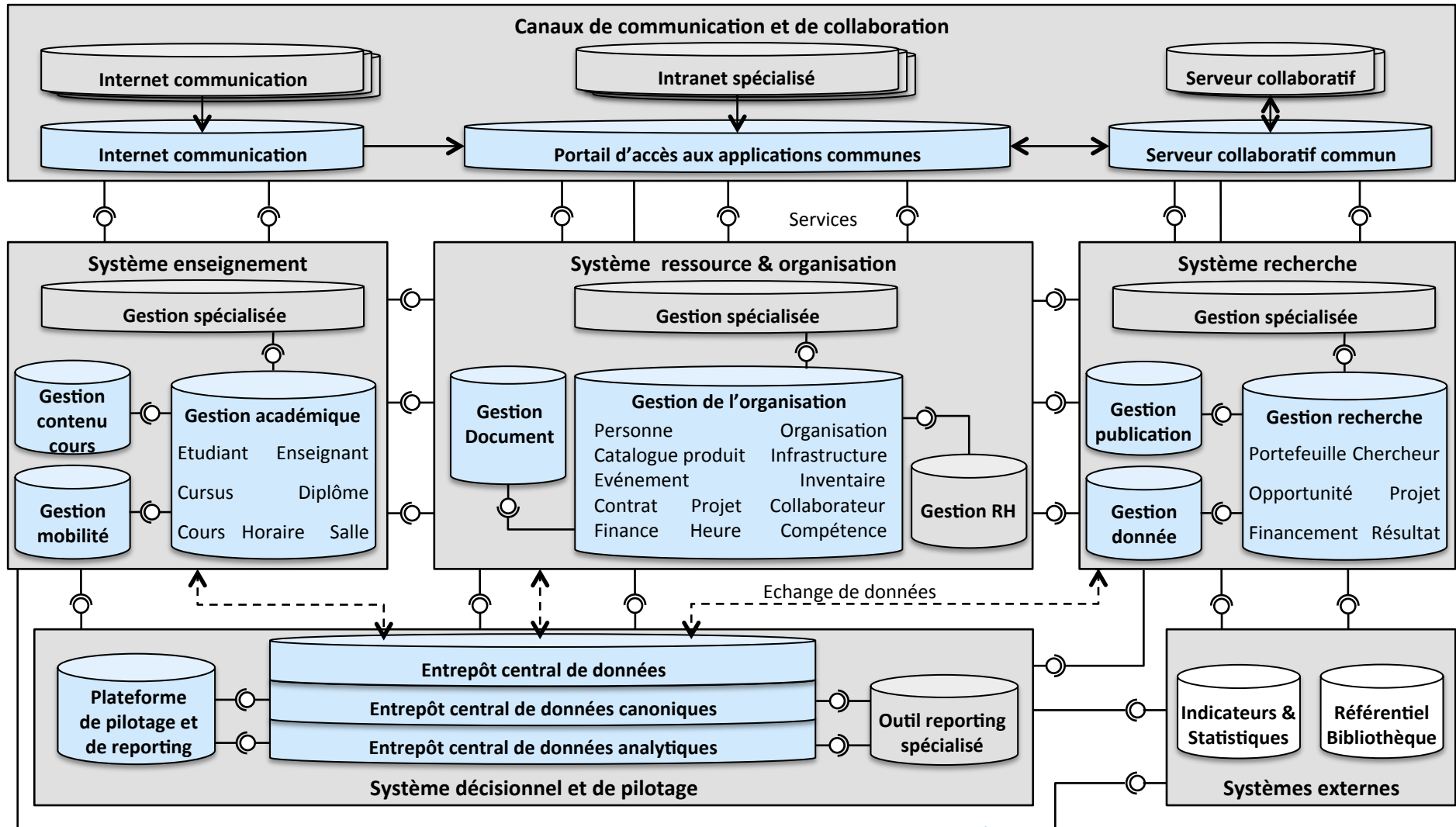
- Trop grande disparité des acteurs, attentes très fortes et peu de confiance a priori sur les chances de succès
- Utilisation «personnelle» des modèles



Déploiement de Praxeme

- Sensibilisation au fait d'utiliser une méthode
- Choix et mise en œuvre d'un référentiel d'entreprise (Modelio)
- Formation des acteurs de l'IT (première phase)
- Identifier quelques projets potentiels

Schéma directeur 2015-2020 architecture cible



Lessons Learned

- Ce qui fonctionne dans un contexte ne fonctionne pas forcément dans un autre
- S'adapter au niveau de maturité de l'organisation
- Il est possible d'utiliser Praxeme de manière «light»
- Avoir du temps (disponibilité et long terme)
- Etre au moins deux (challenging)
- Remettre régulièrement l'ouvrage sur le métier
- Avoir un programme de formation