

# **VOLVO**

**Enterprise Architecture : Levier pour  
faire évoluer le rôle de la DSI**

# Index

1

Introduction

2

Organisation de la gouvernance IT du groupe Volvo

3

Ré-équilibrage des responsabilités et des compétences

## **Zoom sur la mise en place de l'EA chez Renault Trucks**

5


Petite Chronique de l'Architecture d'Entreprise chez Renault Trucks

6

Valeur Ajoutée des architectes SI via les projets



The Volvo Group is one of the world's leading manufacturers of trucks, buses and construction equipment, drive systems for marine and industrial applications and aerospace components.



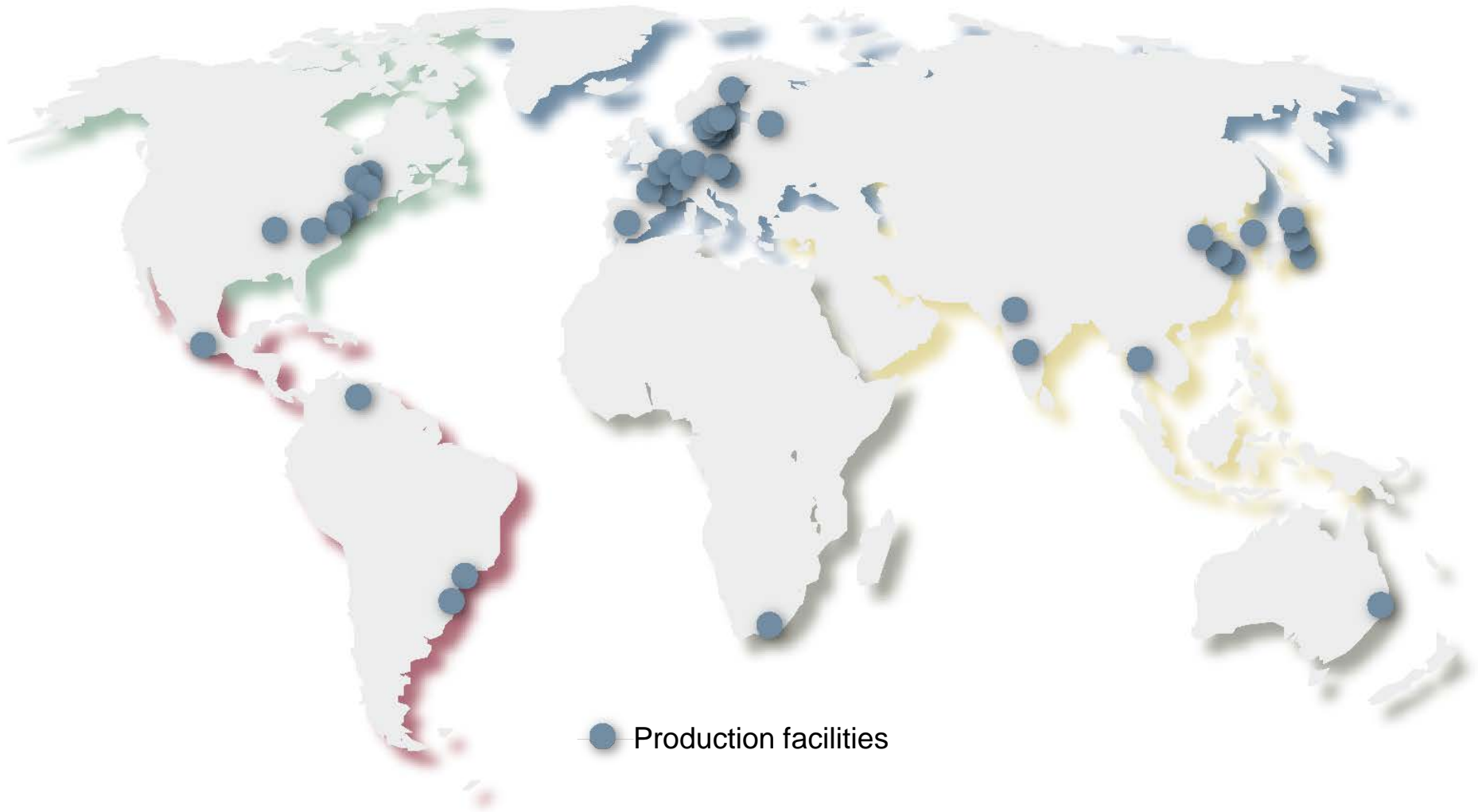
The Volvo Group, which  
employs about 100,000 people,  
has production facilities in  
19 countries and sales of products  
in more than 180 markets.



The Volvo Group's **vision** is to become the world leader in sustainable transport solutions by

- creating value for customers in selected segments
- pioneering products and services for the transport and infrastructure industries
- driving quality, safety and environmental care
- working with energy, passion and respect for the individual

# Global Operations



# Volvo Group Organization



# Our brands





# Index

1

Introduction

2

Organisation de la gouvernance IT du groupe Volvo

3

Ré-équilibrage des responsabilités et des compétences

## **Zoom sur la mise en place de l'EA chez Renault Trucks**

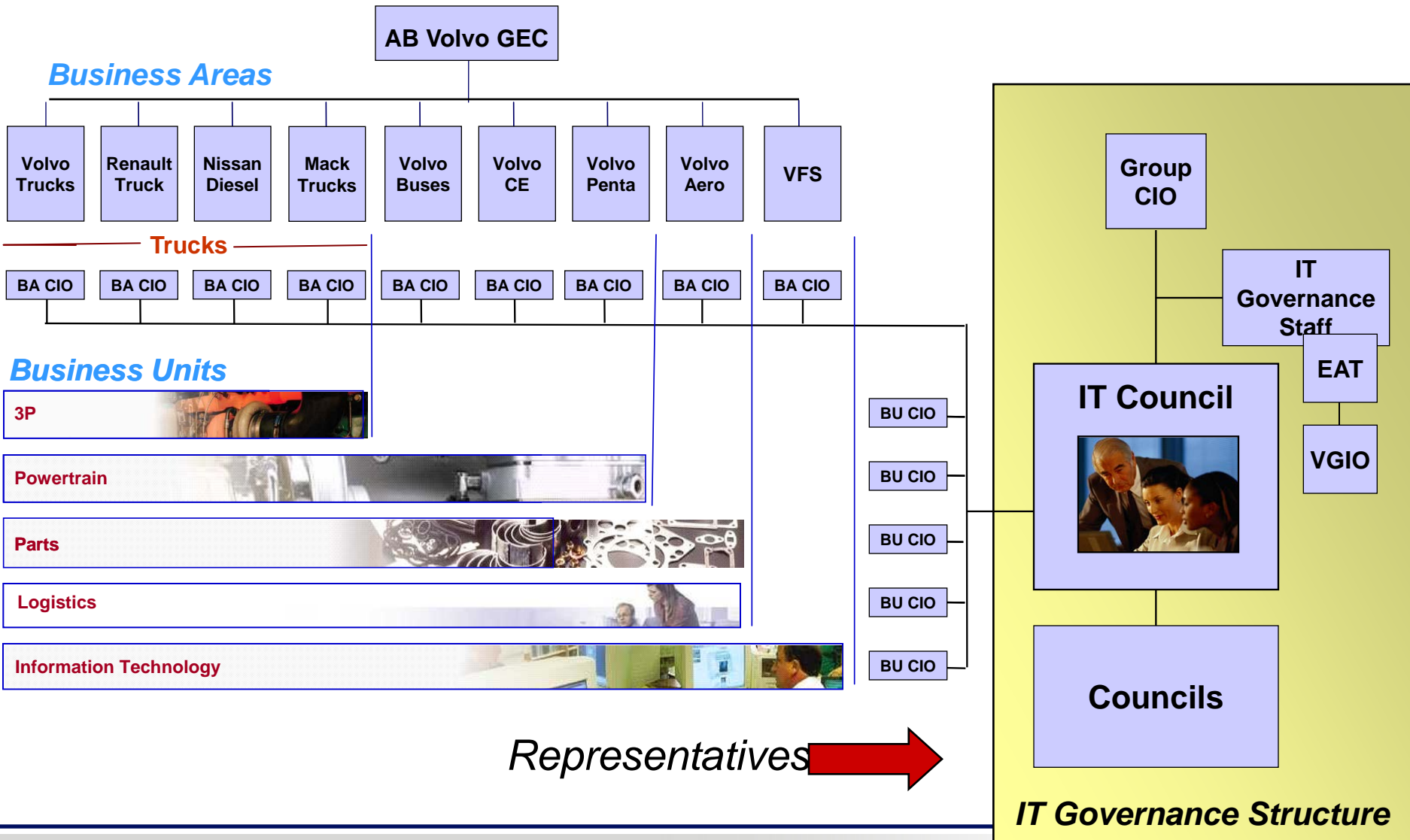
4

Petite Chronique de l'Architecture d'Entreprise chez Renault Trucks

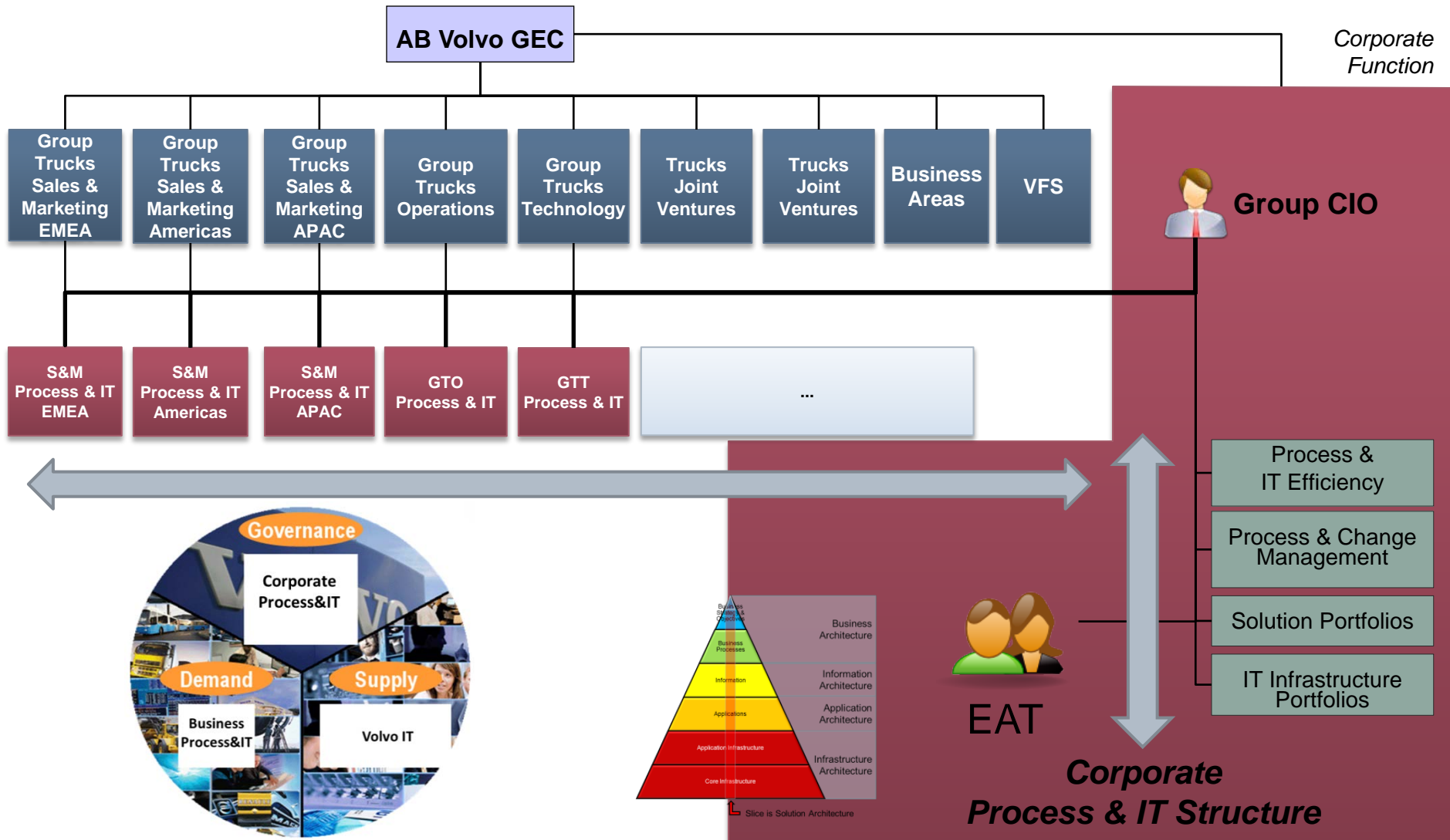
5

Valeur Ajoutée des architectes SI via les projets

# IT Governance (Pré réorganisation)



# Nouvelle organisation de la Gouvernance IT



# Index

1 Introduction

2 Organisation de la gouvernance IT du groupe Volvo

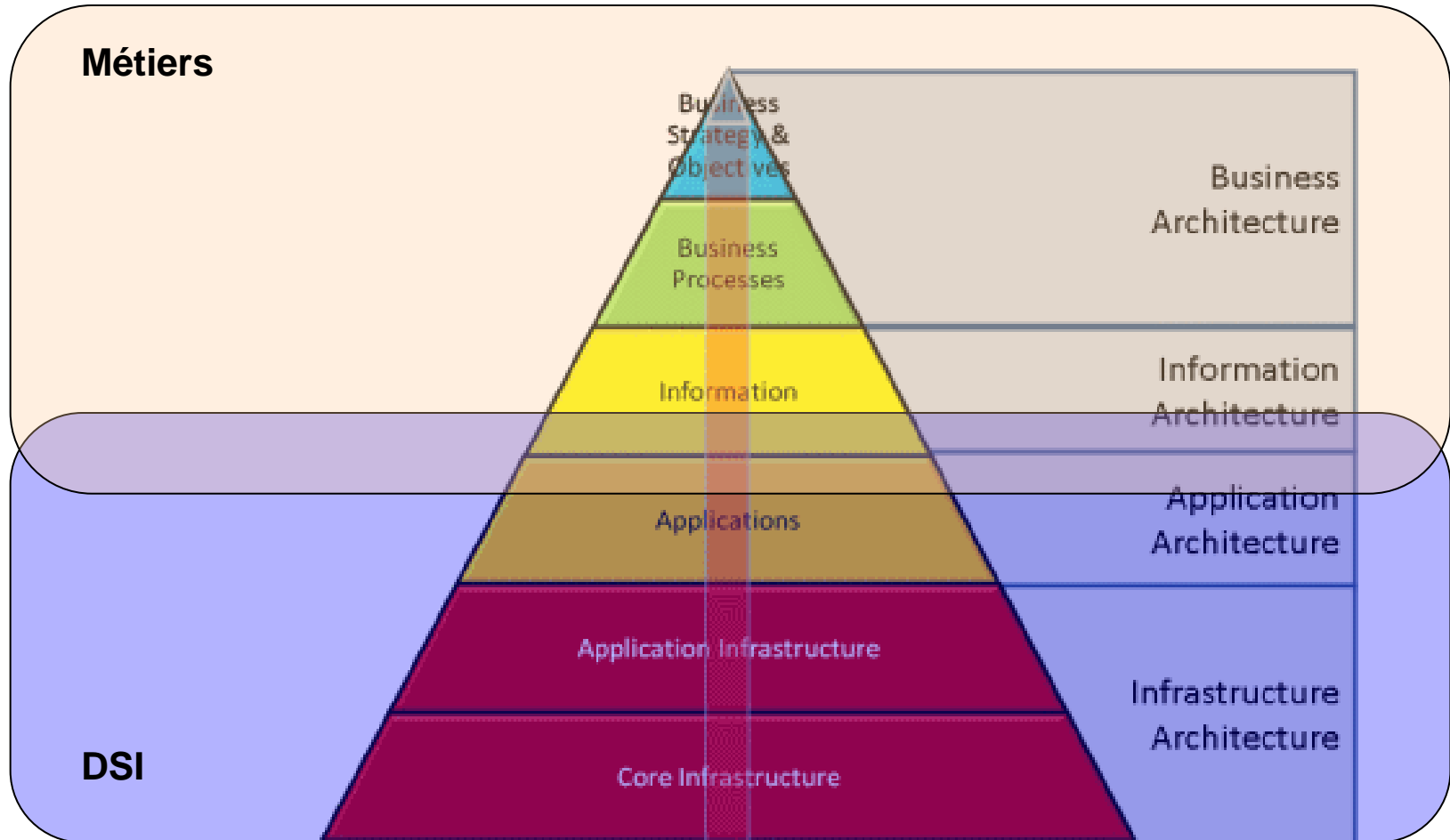
3 Ré-équilibrage des responsabilités et des compétences

## Zoom sur la mise en place de l'EA chez Renault Trucks

4 Petite Chronique de l'Architecture d'Entreprise chez Renault Trucks

5 Valeur Ajoutée des architectes SI via les projets

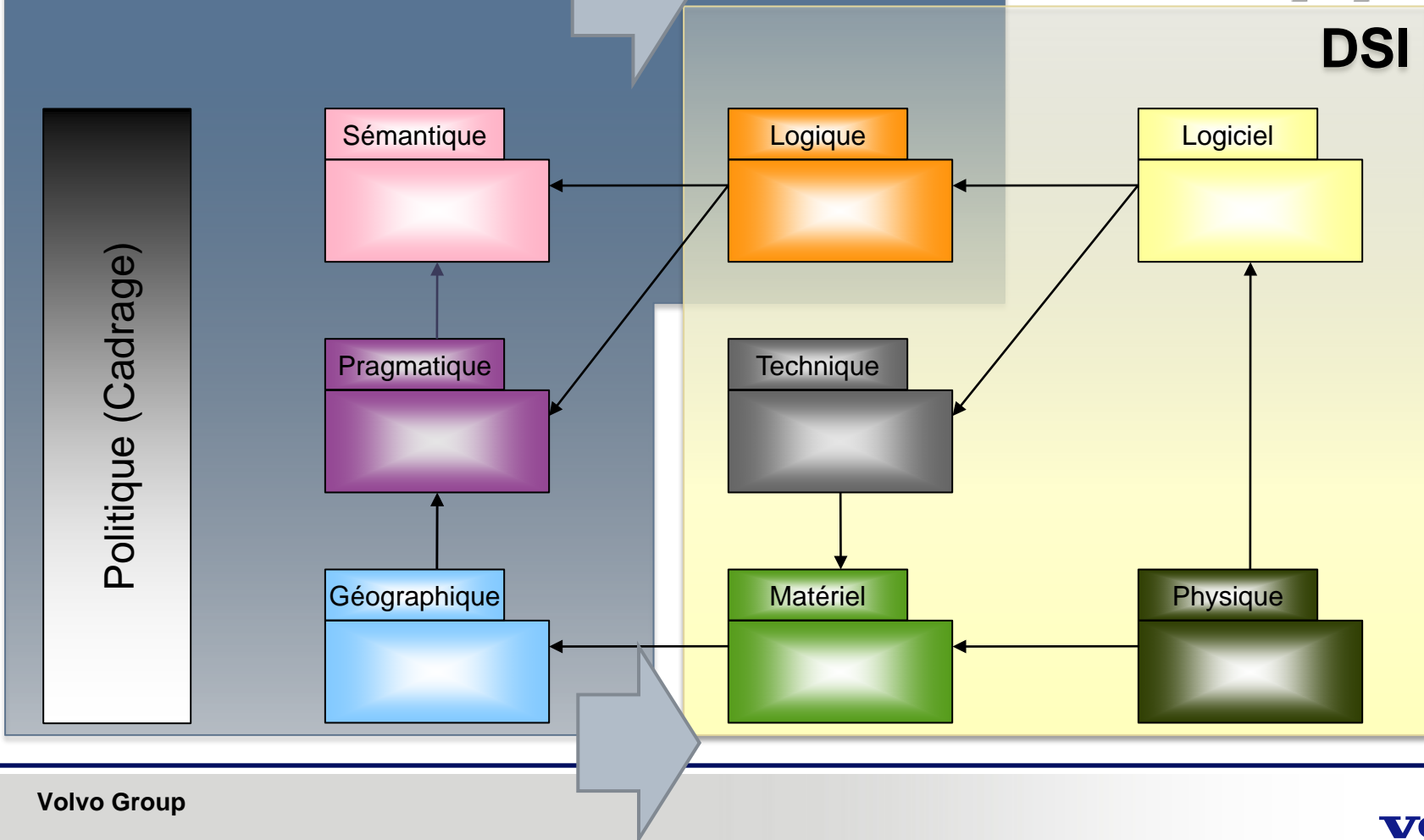
# Ré-équilibrage des responsabilités et des compétences



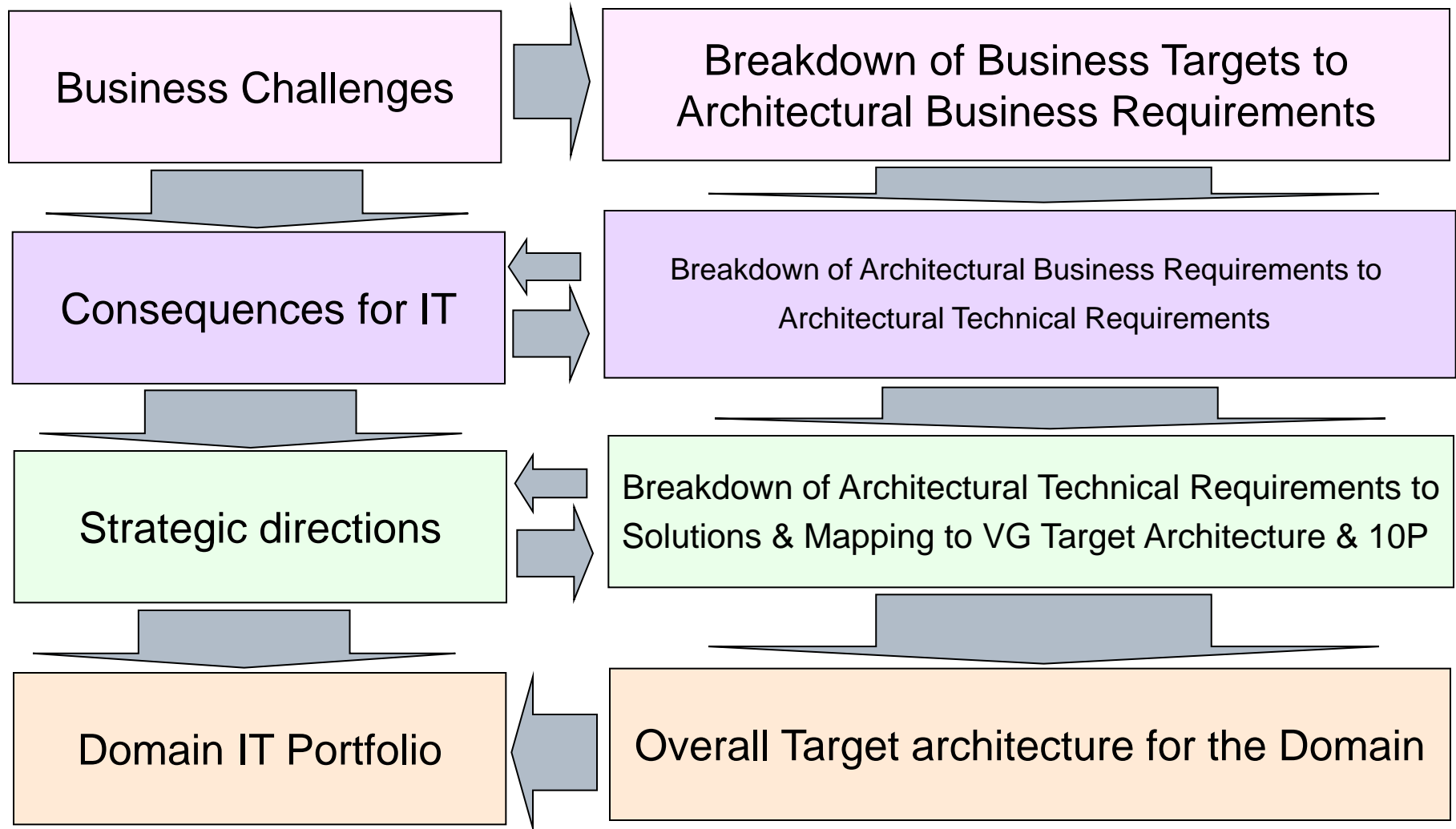
# Ré-équilibrage des responsabilités et des compétences



Métiers



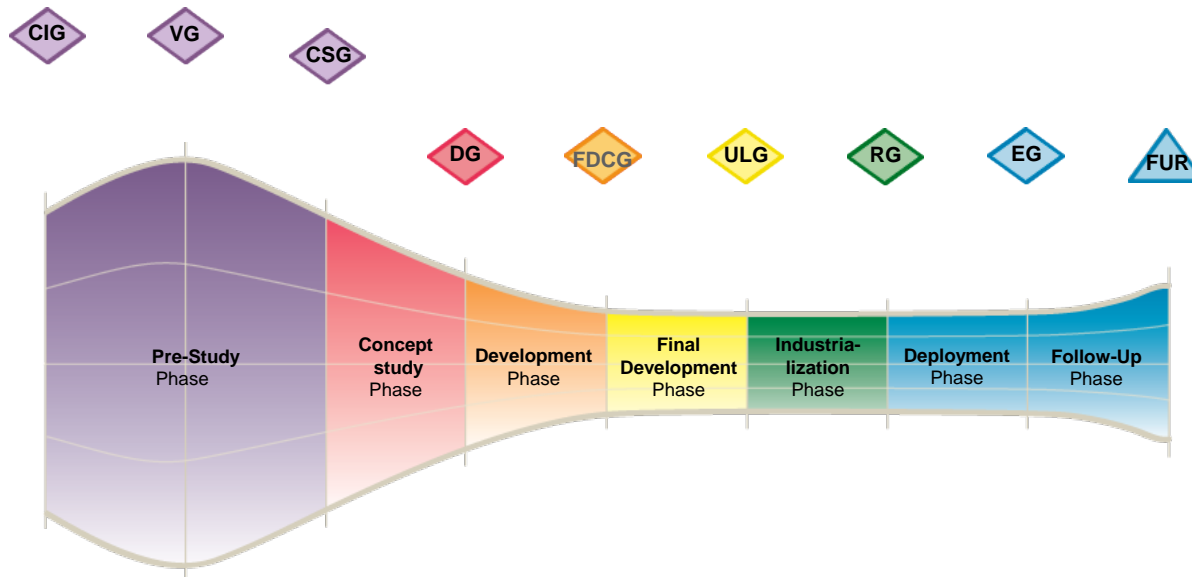
# Driven by the strategy set by each Domain we decide a Target Architecture per Domain



# Four Key Areas of IS-GDP

Enterprise Architecture impacts BOM and SM

IS-GDP



IS-GDP key areas

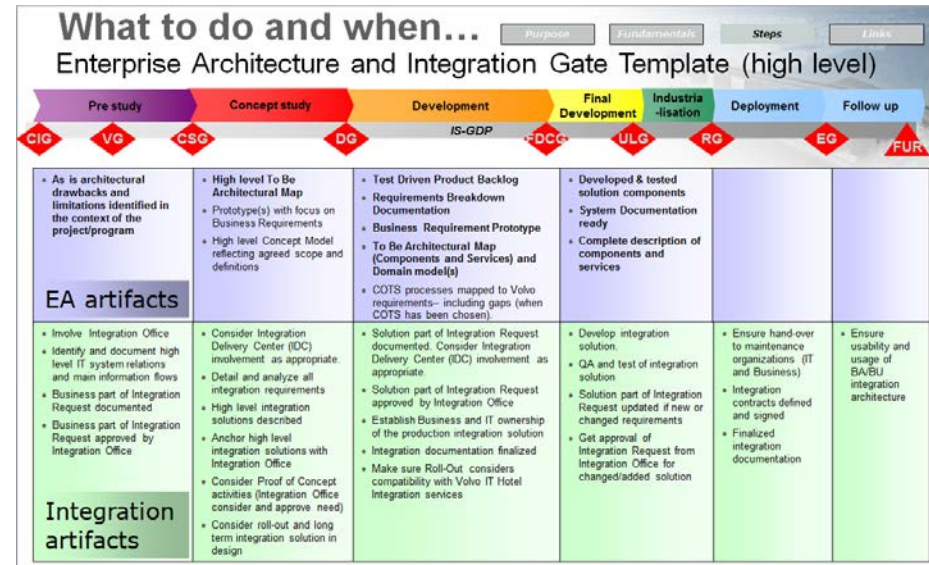
- **Business objectives management (BOM)**
- **Solution Management (SM)**
- Business Change Management (BCM)
- Project Control (PC)



# IS-GDP Enterprise Architecture Plugin – Mandatory to follow

- The Lead Architect is responsible for delivering all artifacts described in the EA Plugin
- IS-GDP Enterprise Architecture Plugin  
This plug-in clarifies the business benefits with good Enterprise Architectural decisions as well as lists the Architectural principles that shall be followed and also clarifies exactly what architectural artifacts that shall be created at each ISGDP gate.

- Enterprise Architecture Guide  
Describes Who, Why, What, How and refers to Examples of the expected artifacts to be delivered at each gate
- Integration Guide



# Index

1 Introduction

2 Organisation de la gouvernance IT du groupe Volvo

3 Ré-équilibrage des responsabilités et des compétences

## Zoom sur la mise en place de l'EA chez Renault Trucks

4 Petite Chronique de l'Architecture d'Entreprise chez Renault Trucks

5 Valeur Ajoutée des architectes SI via les projets

# 2007

## Urbanisation cible du SI



CIO Renault Trucks demande à un cabinet de conseil la définition d'une cible d'urbanisation du système d'information comprenant:

- Des districts
  - Des services “métier”
  - Des portefeuilles
  - Des applications
- ➔ Toutes ces notions sont documentées dans un outil : Archibase

# Cible d'urbanisation en districts

Business strategy	Product planning	Customer offer mgt	Manufact. process dvt.	Vehicles production	Vehicles delivery	Vehicles stock mgt
Network & sales animation	Product offer definition	Customer order mgt	Production planning	Parts production	Parts delivery	Logical stock mgt
Marketing	Proposal mgt	Production order mgt	Product dvt.	Services setup	Service delivery	Parts stock mgt
Documentation mgt	Customer support	Price mgt	Sourcing	Procurement	Product costing	Factory stock mgt

Employee s & org.	Products
Dealers	Tariff
Vehicles	Fixed assets
Suppliers	Customer s
<i>Referential data management</i>	

Employees relocation mgt	Compe-tence mgt	Internal communication	Identity & security mgt	Customer invoicing	Credit mgt	G/L accounting	Enterprise monitoring	<b>Project mgt</b>
Health and safety mgt	Time-keeping & payroll	Workforce mgt	Travel mgt	Suppliers' invoice processing	Tax mgt	Provisions mgt	Legal contract mgt	

# 2008

## Communauté des architectes

L'équipe d'architectes CIO entame des travaux avec ses correspondants Volvo IT pour partager la cible définie:

- Le CIO compte 6 IS Architects représentant les macro-processus de la business unit RT
- Volvo IT est représenté par des Enterprise Architects experts sur certaines technologies et des domaines fonctionnels



### Objectif

Mise en œuvre de la cible au travers des projets IS

### Mais...

- Seule la cartographie applicative est maintenue à jour par les architectes CIO
- Les organisations opérationnelles ne s'approprient pas la définition des services

# 2010 : Business Enterprise Architecture Committee

Mise en place d'un comité destiné à passer en revue les projets

- Revue de planning, coût et contenu
- Partage des points durs et alertes
- Présentation détaillée de certains projets à la communauté des architectes



# 2011 : Définition et valeur ajoutée de la mission des architectes

- L'équipe sent l'importance de communiquer sur sa mission en interne vis à vis de :
  - Son fournisseur Volvo IT
  - Ses donneurs d'ordre Métier Renault Trucks
  - Ses correspondants dans le Groupe Volvo
- La démarche consistera à partir de la stratégie du CIO elle-même déclinant la Stratégie de l'entreprise, pour en dégager des axes de travail et des activités à forte valeur ajoutée
  - On évite donc de donner l'image d'une équipe "support" qui ne rapporte rien directement assimilée à un centre de coût
  - Rendre le SI agile et efficace pour nos directions opérationnelles => Cost Réduction and Lead Time Production improvement

# Valeur Ajoutée des architectes SI

<b>Stratégie CIO</b>  <b>Définir et Piloter le Système d'Information support à la stratégie business de Renault Trucks et à la satisfaction de ses clients</b>	<b>Détenir une excellente connaissance des processus et enjeux Métier</b>	<b>Collecter les orientations et les besoins des Directions Métier</b>
		<b>Collecter les informations clé du Groupe et des Business Units associées</b>
		<b>Collecter les informations en participant aux projets impactant le SI</b>
	<b>Guider les décisions d'évolution du SI en fournissant les informations nécessaires à des choix rationnels.</b>	<b>Analyser les impacts des demandes fonctionnelles pour en qualifier la valeur ajoutée</b>
		<b>Analyser les besoins en fonction des capacités de réalisation (budget, délai, RH)</b>
		<b>Valider la cohérence des solutions envisagées avec la stratégie IT</b>
	<b>Gérer la feuille de route pour les évolutions futures du SI</b>	<b>Définir des principes d'architecture rendant le SI agile et efficace</b>
		<b>Collecter les Business plans des Directions Métier et autres contraintes techniques pour construire la feuille de route à 3 ans</b>
		<b>Définir des critères d'éligibilité et de dépendance pour ordonner les projets IS/IT</b>



# 2012 : Nouveaux enjeux

- Pour gagner encore en efficacité, l'équipe cherche un outil plus efficace qu'Archibase pour piloter plus qu'une cartographie applicative
  - L'outil QLM – Qualiware choisi par le groupe et déjà utilisé par d'autres divisions est sélectionné
- Les architectes vont accompagner et soutenir la nouvelle organisation du Groupe Volvo
- La définition de services soutenant l'offre produits requiert une contribution pour optimiser les processus et les outils

# Index

1 Introduction

2 Organisation de la gouvernance IT du groupe Volvo

3 Ré-équilibrage des responsabilités et des compétences

## **Zoom sur la mise en place de l'EA chez Renault Trucks**

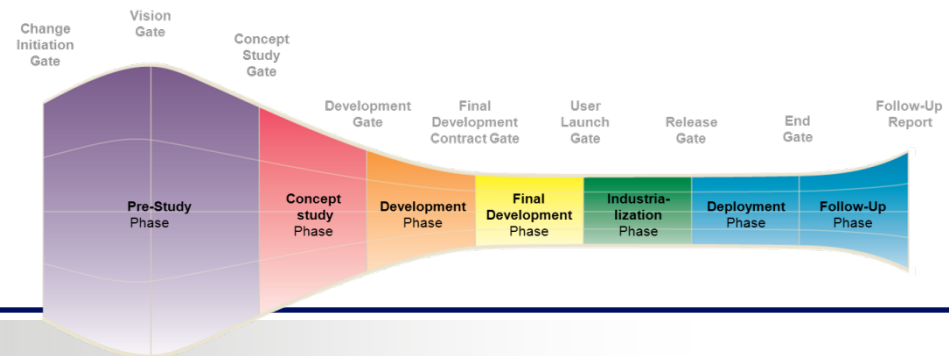
4 Petite Chronique de l'Architecture d'Entreprise chez Renault Trucks

5 Valeur Ajoutée des architectes SI via les projets

# Etre présent en amont des projets

La méthodologie de gestion de projet IS du groupe Volvo précise qu'une pré-étude précède toujours un projet

- L'architecte est consulté dans le cadre d'une pré-étude déjà formalisée pour en valider les jalons
- L'architecte prenant connaissance d'un sujet propose l'ouverture d'une pré-étude pour en officialiser le contenu et le faire connaître aux organisations intéressées dans l'entreprise



# Organiser des revues aux phases clés du projet

- Trois revues sont organisées :
  - À la définition du périmètre
  - Au choix de la solution IT
  - Avant le lancement du développement de la solution IT
- Ces revues permettent de rapprocher la vision local du projet de la vision globale de l'architecte
  - Le projet a-t-il mesuré son impact sur l'environnement IT ou organisationnel ?
  - Le projet a-t-il choisi la bonne solution au regard du SI préexistant ?
  - Le projet respecte-t-il les engagements pris lors de ses différents jalons (Contenu, délai, coûts) ?



# Piloter les dépenses d'investissements IT

- La définition du budget IT annuel par processus et par projet permet :
  - De suivre les dépenses de chaque projet au fur et à mesure de son avancement et de soumettre toute dérive à arbitrage
    - Un suivi mensuel des dépenses et une remise à jour du budget prévisionnel constituent des outils très efficaces
  - D'aider les Directions Métier à définir leur priorités d'action en fonction du poids des dépenses IT dans leurs propres projets fonctionnels
    - Ce support est particulièrement efficace en période de contraction économique
    - Il est aussi indispensable quand les demandes trop nombreuses deviennent difficiles à assurer du fait d'une surcharge financière ou d'un niveau capacitaire limité des ressources IT

# Ancrer dans le fonctionnement de l'organisation la dimension Globale de l'architecture

- D'un projet à l'autre, les architectes assurent la cohérence des règles de gestion du Système d'Information
  - Chaque projet contribue à la cible “urbanisée”
  - Les connexions entre applications utilisent la même logique
  - L'arrêt d'anciennes applications peut se planifier à court, moyen ou long terme
  - Les orientations de l'entreprise sont respectées de même que les règles de Governance IT

# Consolider les fondations du SI

- Résister aux modes mais profiter des courants porteurs
  - Définir des approches de long terme pour répondre aux sollicitations commerciales des éditeurs
    - Usage des tablettes
    - Nouvelles solutions BI
    - Usage du Cloud
- Revenir aux bonnes pratiques
  - Modélisation et conceptualisation